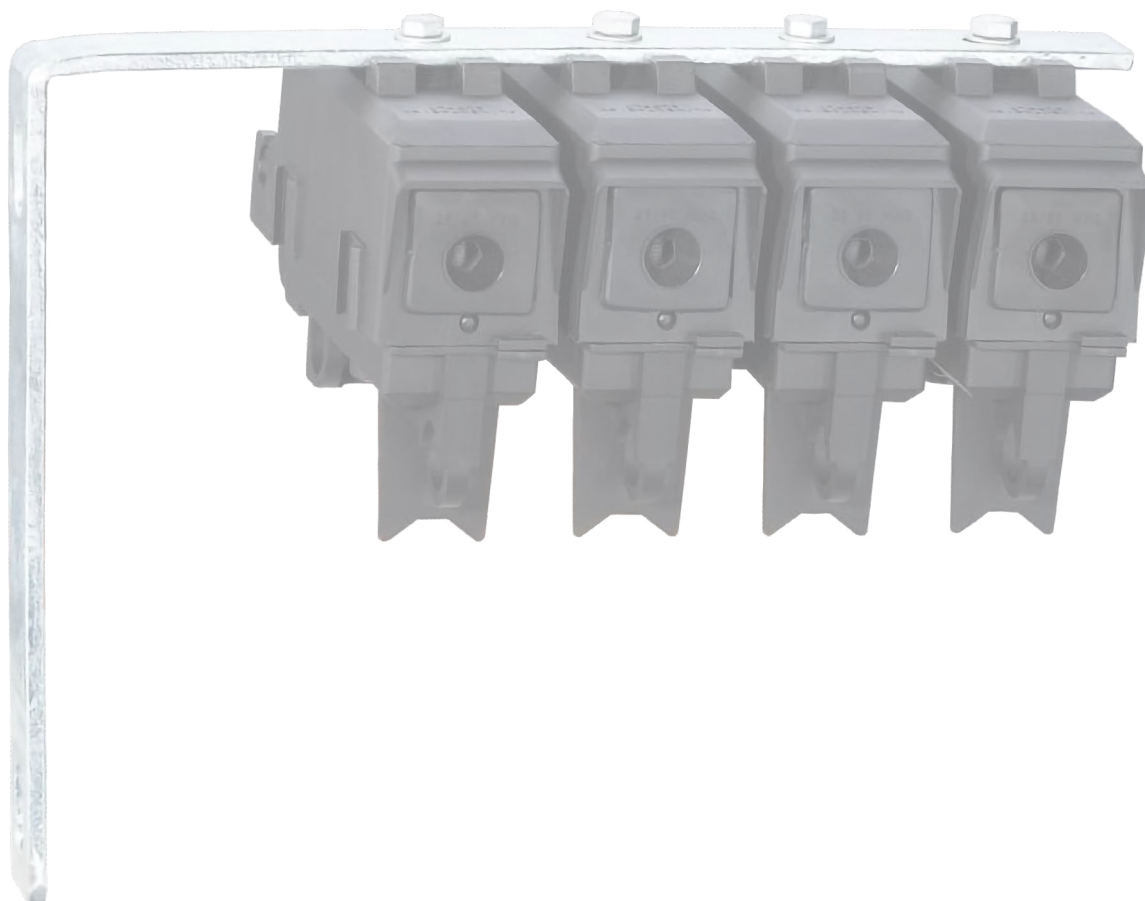


43/46

Мачтовые рубильники



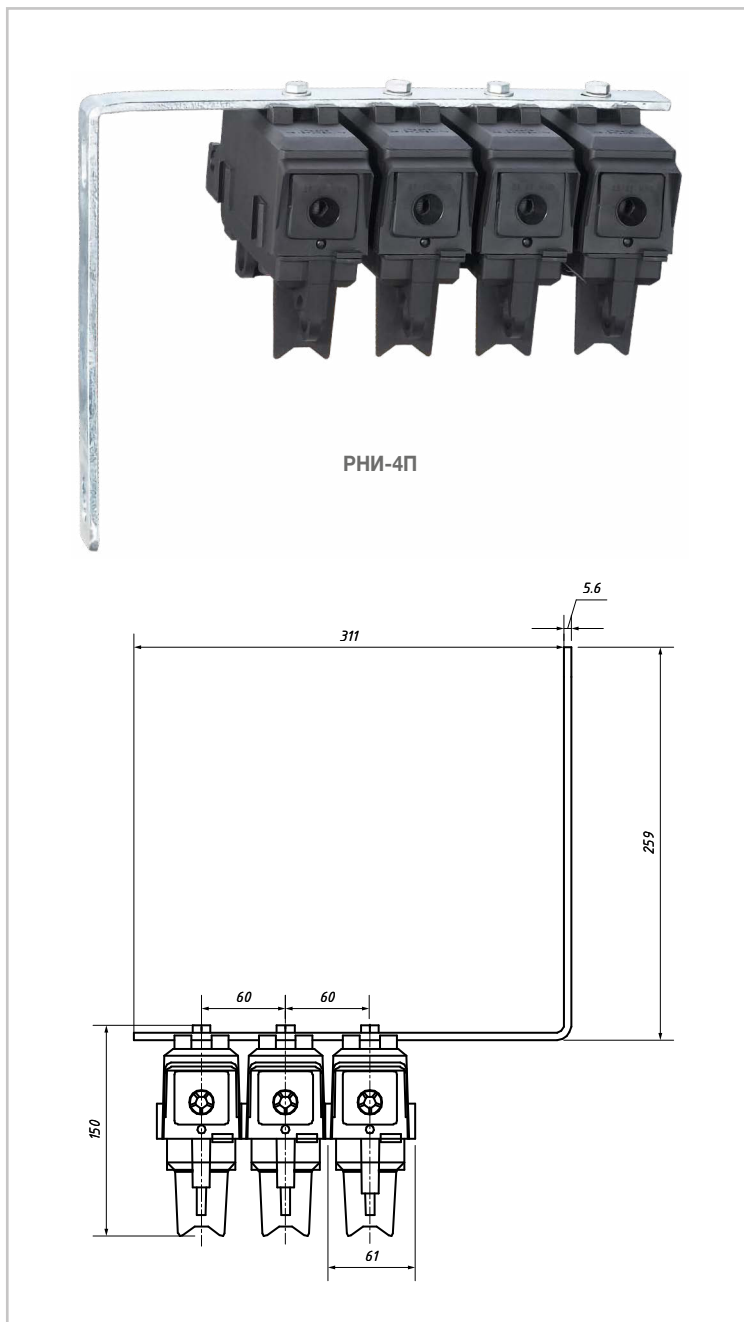
Мачтовый рубильник РНИ

Назначение

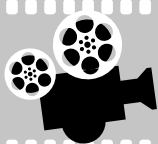
Используется для защиты магистральных линий низкого напряжения. Предназначен для ограничения мощности распределительных линий, а также выполняет функции разъединителя. Рассчитан на плавкие вставки ПНН-33 габарит 00 на токи от 6 до 160 А (в комплект не входят).

Особенности

Рубильник имеет три типа исполнения в зависимости от количества полюсов: 1, 3 и 4. Диапазон сечений от 16 до 95 мм². Разъединение контактных ножей возможно с земли при помощи штанги. Рубильник имеет индикатор, обозначающий работоспособность предохранителя, а также снабжен цветным указателем для обозначения наличия предохранителя в гнезде. На корпусе изделия имеются специальные отверстия для установки проволоочной обжимной пломбы. В комплекте с разъединителем поставляется кронштейн для крепления изделия на опоре.



Позиция	Кол-во полюсов	Наибольшее раб. напряж-е, В	Наибольший рабочий ток, А	Диапазон сечений, мм ²	Масса, г	Степень защиты
РНИ-1П	1	500	160	16–95	600	IP 23
РНИ-3П	3	500	160	16–95	1800	IP 23
РНИ-4П	4	500	160	16–95	2400	IP 23



Смотрите учебные фильмы по монтажу и эксплуатации на нашем канале YouTube | для перехода отсканируйте QR код

